

# Maintenance de la direction

— NOTICE D'ATELIER · QUICYCLE

Réf. NOTICE-DIR-01    Version 1.0    Destinataire Chauffeur / atelier    Étapes 10

## OUTILLAGE REQUIS

- Clé Allen (vis de potence et vis de réglage)
- Clé ou douille de 13
- Clé dynamométrique (recommandée — 34 N·m)

01

## DESSERRER LA VIS DE RÉGLAGE DU GUIDON

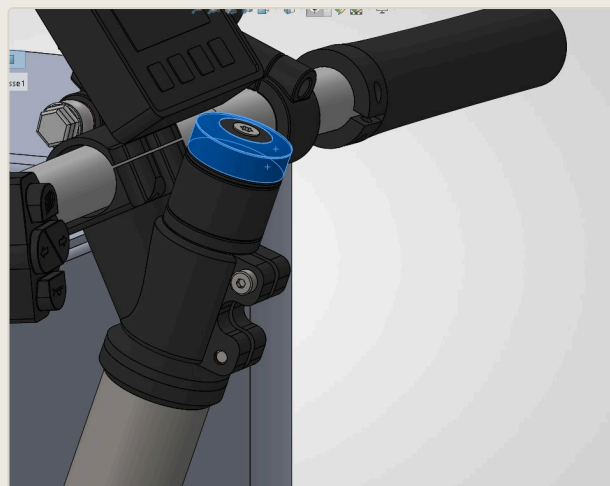
Dévisser complètement la vis (repérée en bleu sur l'illustration).



**02**

## RETIRER LE CAPUCHON ET L'ENTRETOISE

Une fois la vis retirée, enlever le capuchon ainsi que l'entretoise (pièce repérée en bleu sur l'illustration).

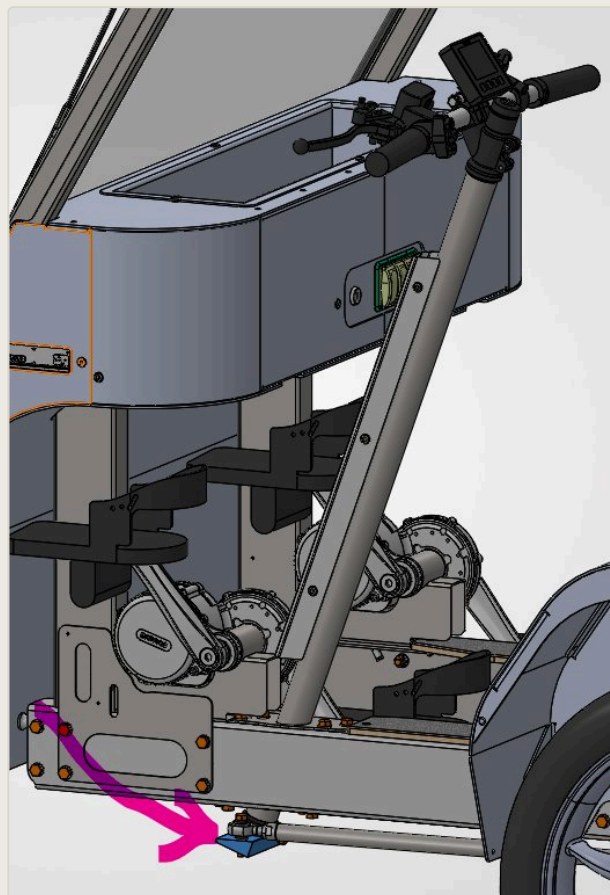
**03**

## MAINTENIR LE BLOC ALUMINIUM

Avant de desserrer les vis de potence, maintenir le bloc en aluminium (indiqué par la flèche rose) pour l'empêcher de tomber.

### À NOTER

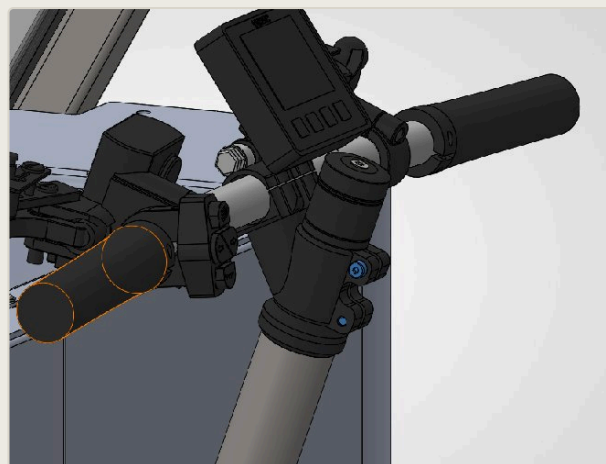
À réaliser en même temps que l'étape 4 : garder le bloc maintenu pendant tout le desserrage.



**04**

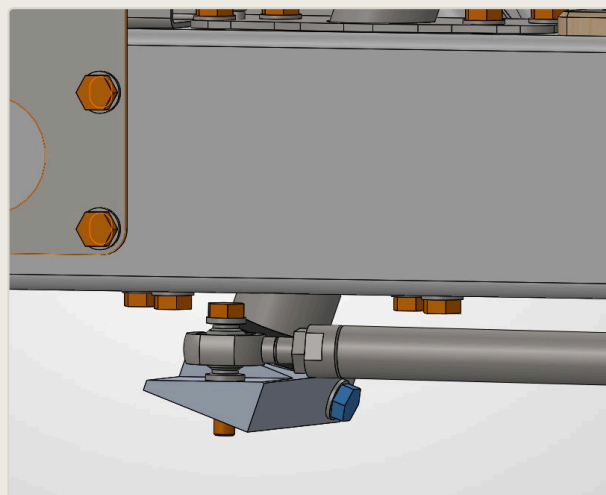
## DESSERRER LES VIS DE POTENCE

Tout en maintenant le bloc aluminium (étape 3), dévisser les deux vis de potence (repérées en bleu sur l'illustration) jusqu'à ce que la potence puisse bouger librement. Ne pas retirer la potence du tube.

**05**

## DESSERRER LA VIS DU BLOC ALUMINIUM

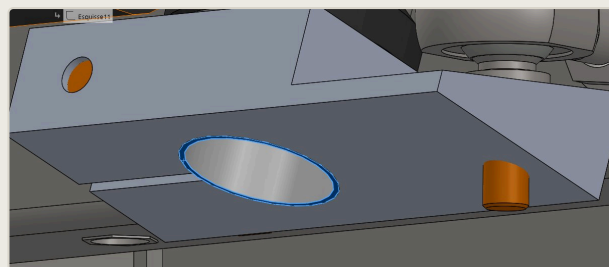
Desserrer la vis (repérée en bleu sur l'illustration, clé ou douille de 13) jusqu'à pouvoir enfoncer le tube dans le bloc en aluminium.



**06**

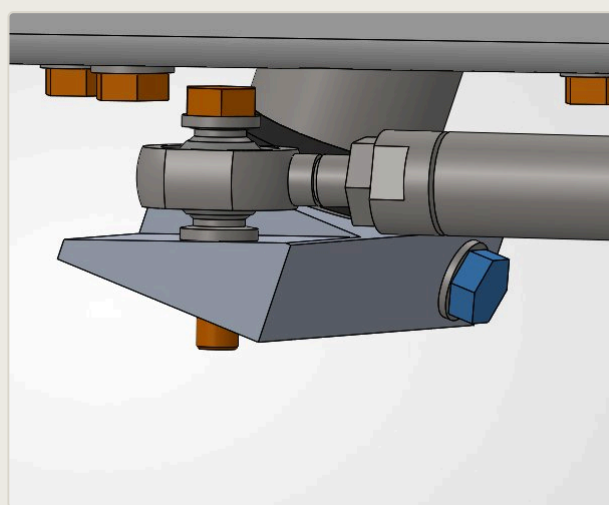
## ALIGNER LE TUBE

Enfoncer le tube jusqu'à aligner son extrémité basse avec la surface inférieure du bloc en aluminium (repère en bleu sur l'illustration).

**07**

## RESSERRER LA VIS DU BLOC ALUMINIUM

Resserrer fermement la vis (repérée en bleu sur l'illustration). Si vous disposez d'une clé dynamométrique, la régler à 34 N·m.



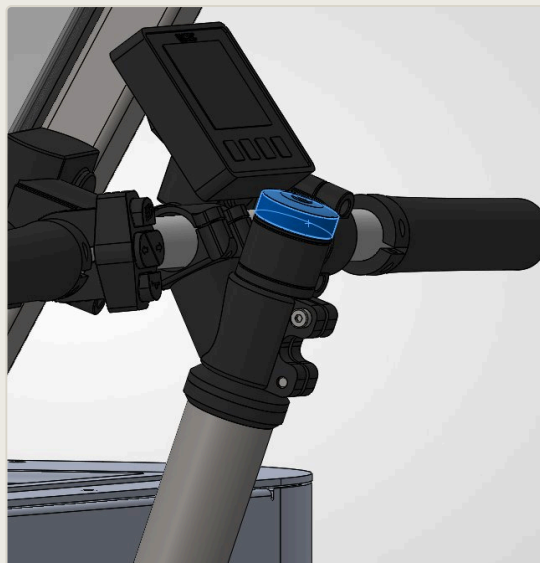
**08**

## REMONTER LE JEU DE DIRECTION

Remettre en place l'entretoise, le capuchon puis la vis (repérée en bleu sur l'illustration). Serrer la vis progressivement jusqu'à supprimer le jeu du tube de direction, sans excès : la rotation du tube doit rester fluide.

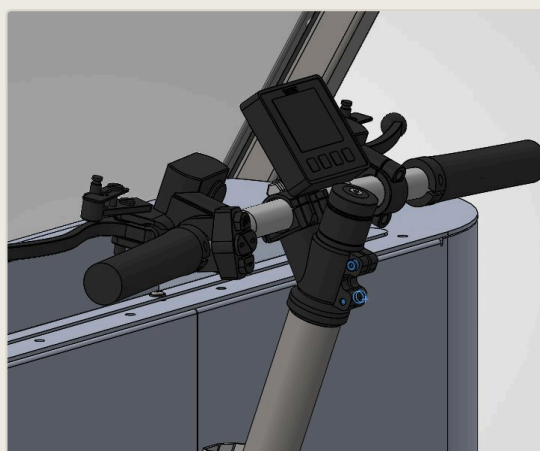
### À NOTER

Réglage le plus délicat : trop serré, la direction durcit et le roulement s'use ; pas assez, il reste du jeu.

**09**

## ALIGNER ET FIXER LE GUIDON

Aligner le guidon perpendiculairement aux roues du OuiCycle (roues en ligne droite), puis serrer les deux vis de potence (repérées en bleu sur l'illustration).



**10**

## VÉRIFICATION FINALE

Vérifier que le guidon tourne correctement (rotation fluide de butée à butée, sans point dur) et qu'il n'y a pas de jeu.